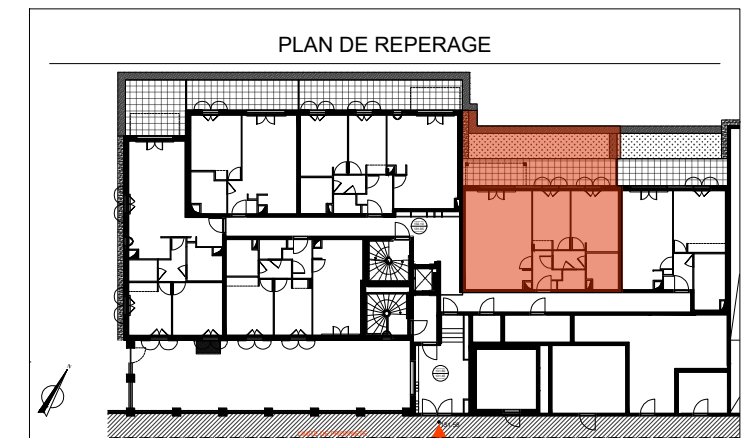
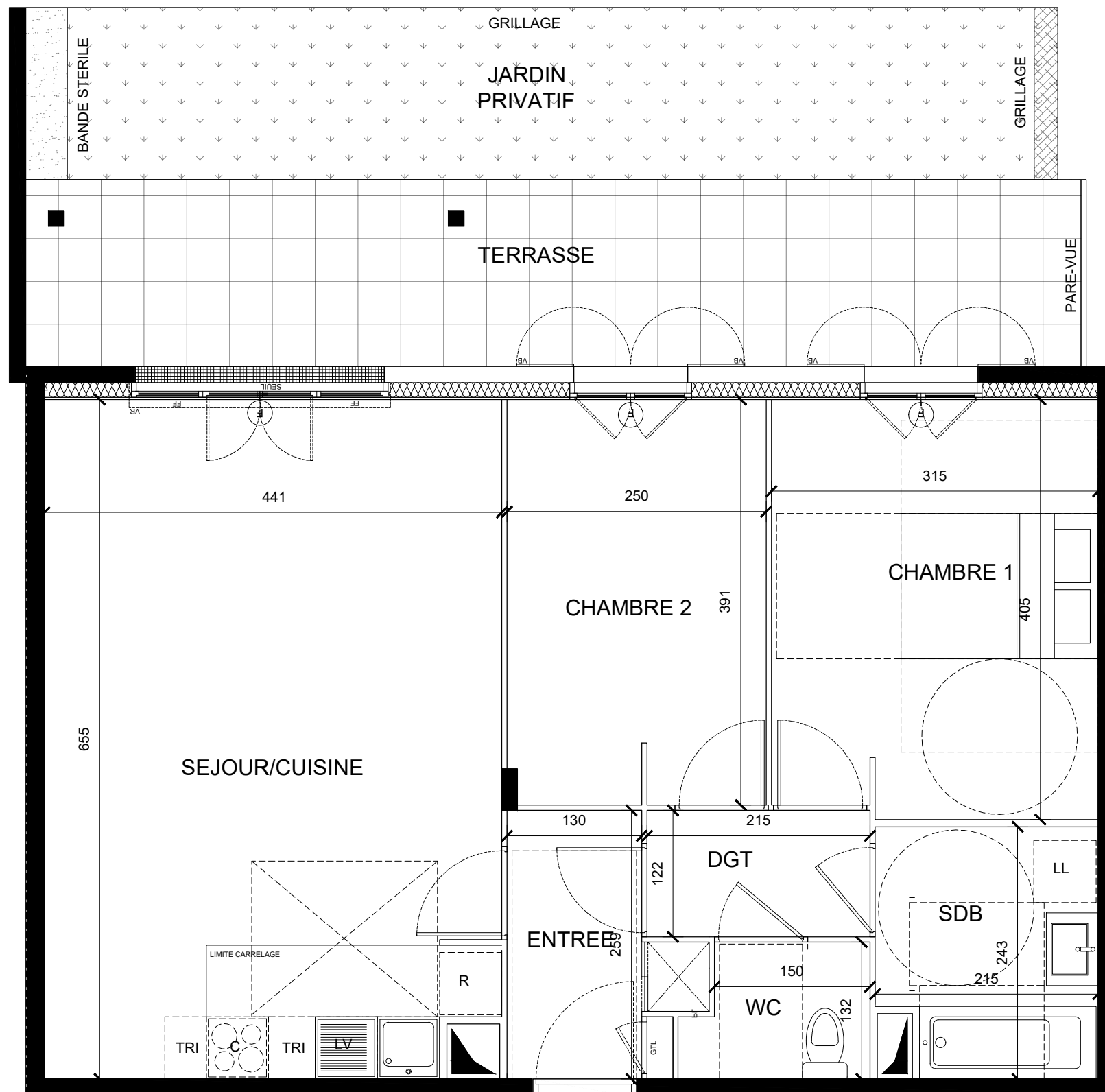




RUE DE MAGELLAN
77700 - SERRIS



| CAGE | TYPE | ETAGE | N° LOGEMENT |
|------|------|-------|-------------|
| 1 | T3 | RDC | 1105 |

TABLEAU DES SURFACES

| | |
|---------------------------------|---------------------------|
| Séjour/Cuisine | 28.5 m ² |
| WC | 2.2 m ² |
| Entrée | 3.8 m ² |
| Chambre 1 | 12.6 m ² |
| Chambre 2 | 9.7 m ² |
| SDB | 4.9 m ² |
| DGT | 2.6 m ² |
| SURFACE HABITABLE TOTALE | 64.3 m² |

| | |
|-----------------------|---------------------------|
| Terrasse | 21.6 m ² |
| Jardin privatif | 15.8 m ² |
| SURFACE TOTALE | 37.4 m² |

| | | | | | |
|-----|------------------------|-----|-------------------------|-----|---------------|
| VB | Volet battant | LV | Lave-vaisselle | AV | Alège vitrée |
| VR | Volet roulant | R | Réfrigérateur | AP | Alège pleine |
| GC | Garde-corps | C | Bloc cuisson | ODB | Oeil-de-boeuf |
| PF | Porte-fenêtre | LL | Lave-linge | | |
| F | Fenêtre | TRI | Tri sélectif | | |
| FF | Fenêtre Fixe | LC | Linéaire complémentaire | | |
| | Soffite / Faux plafond | PV | Pare-vue | | |
| GTL | Tableau électrique | PL | Placard | | |

Hauteur sous plafond sauf mention particulière : 2.50 m

DATE : JUIN 2022

DATE : R



Le présent document exprime la figure et les dispositions générales de l'appartement. Des modifications sont susceptibles d'être apportées à ce plan en fonction des nécessités techniques ou réglementaires de la réalisation, tant en ce qui concerne les dimensions libre de l'équipement.

Les surfaces et hauteurs sous plafond indiquées sont approximatives. Les hauteurs sous soffites et faux-plafond ne seront pas inférieures à 2,10 m. Les retombées, soffites, canalisations, convecteurs ainsi que l'emplacement des équipements sont figurés à titre indicatif. Les équipements ménagés indiquent les positions des branchements et des fluides. Le mobilier et l'électroménager ne sont pas fournis. La hauteur des franchissements des allèges (de l'intérieur vers l'extérieur) est de 25 cm dans le cas des terrasses et de 15 cm maximum dans le cas des balcons. Les dimensions notées sont les dimensions principales des pièces, hors décrochements, placards, lucarnes et surfaces inférieures à 1.80 m.